



PLANO DE LOCALIZACION



**Bloque I - Vivienda N° 20**

Superficies útiles y construidas B/R

Total superficie útil 57,40 m<sup>2</sup>  
Total superficie construida p.p. ZZ.CC. 83,27 m<sup>2</sup>

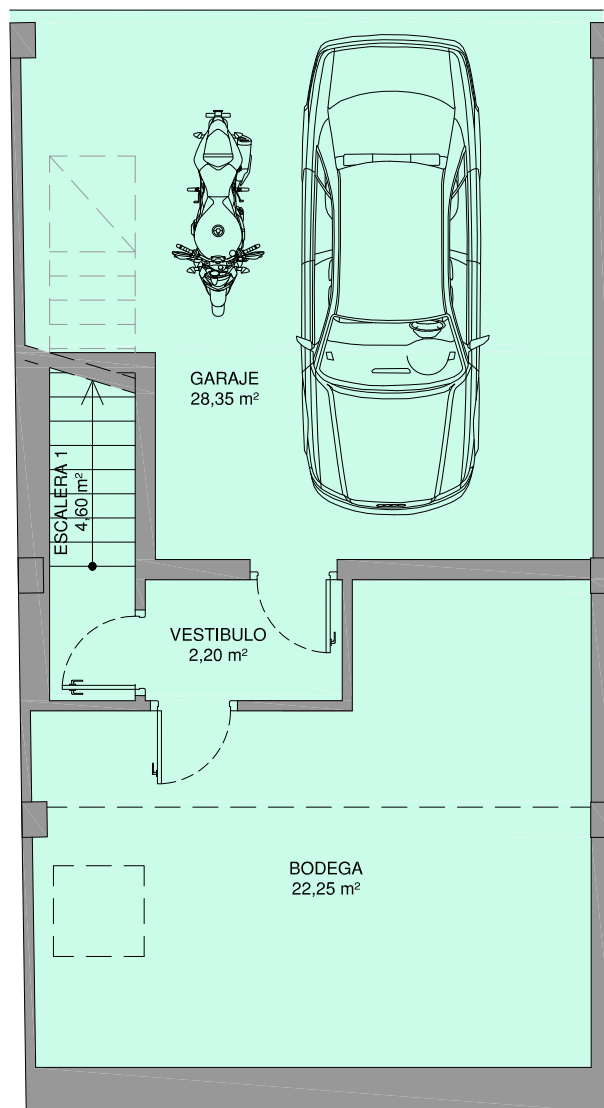
Superficies útiles y construidas S/R

Total superficie útil 92,30 m<sup>2</sup>  
Total superficie construida 109,49 m<sup>2</sup>

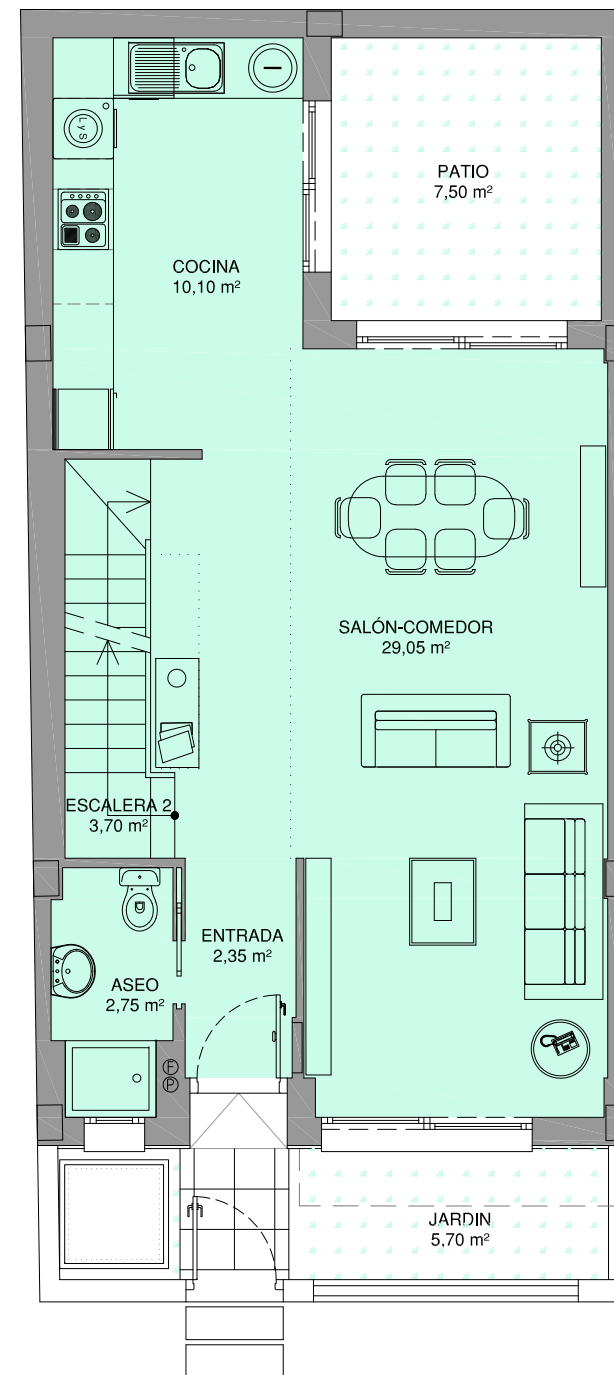
ESCALA GRAFICA



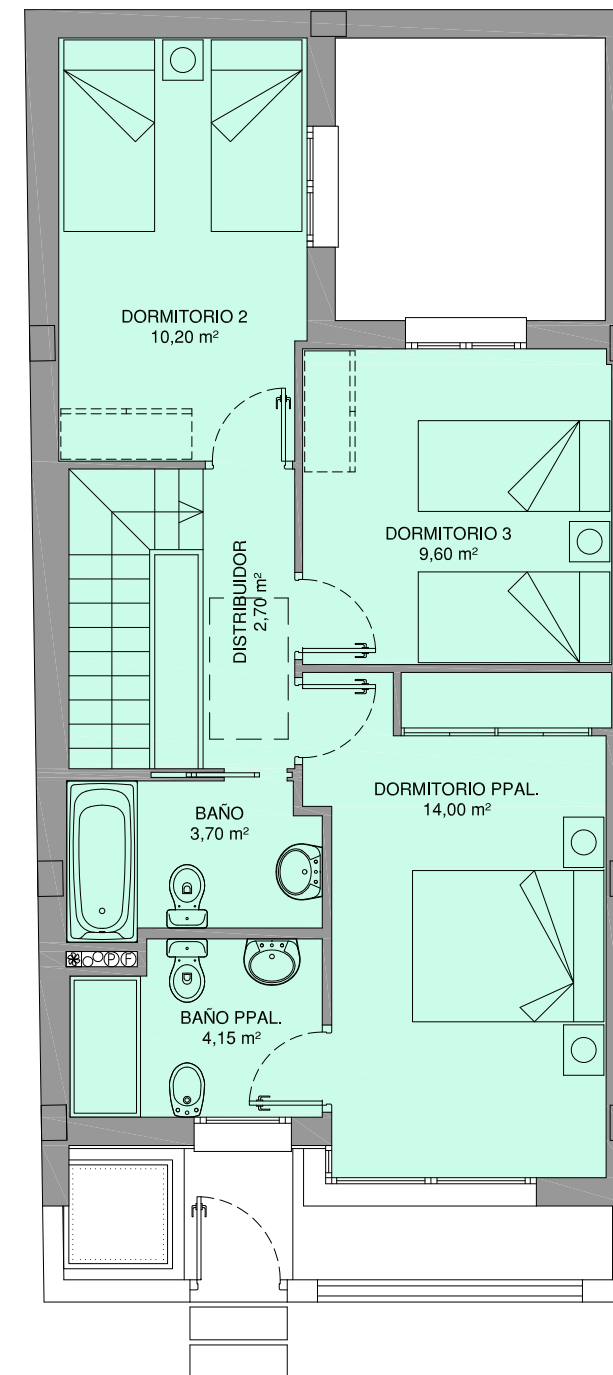
**GABRIELROJAS**  
GRUPO



PLANTA SEMISOTANO



PLANTA BAJA



PLANTA ALTA