



PLANO DE LOCALIZACION



**Bloque II - Vivienda N° 17**

Superficies útiles y construidas B/R

Total superficie útil 57,25 m<sup>2</sup>  
Total superficie construida p.p. ZZ.CC. 83,51 m<sup>2</sup>

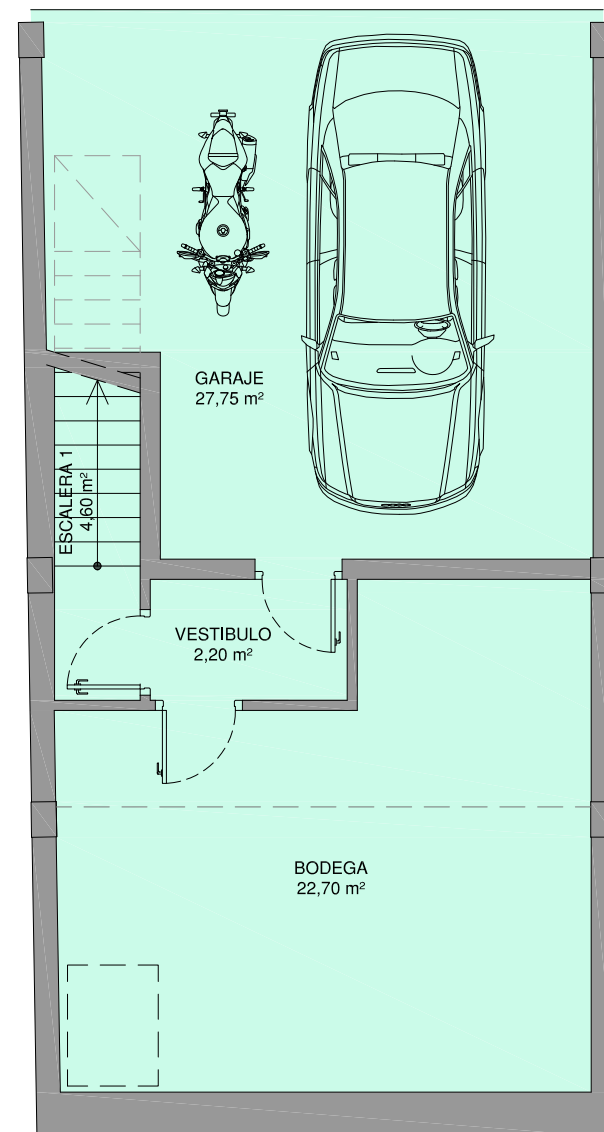
Superficies útiles y construidas S/R

Total superficie útil 90,75 m<sup>2</sup>  
Total superficie construida 107,70 m<sup>2</sup>

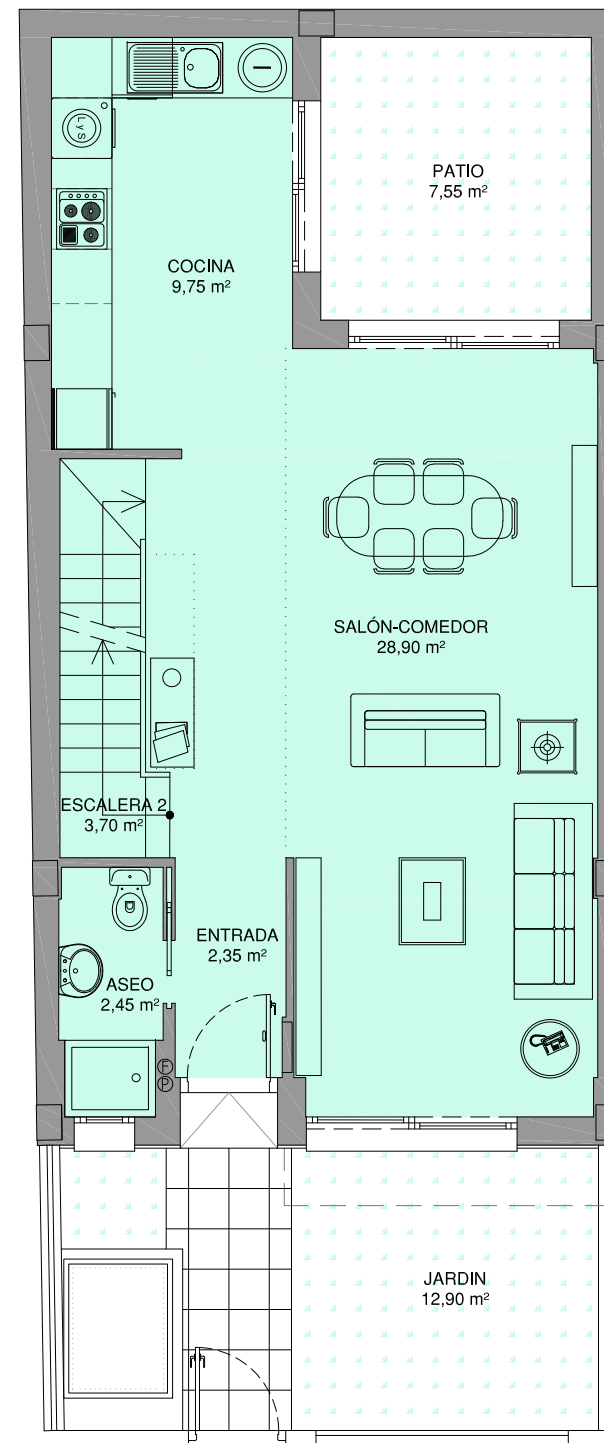
ESCALA GRAFICA



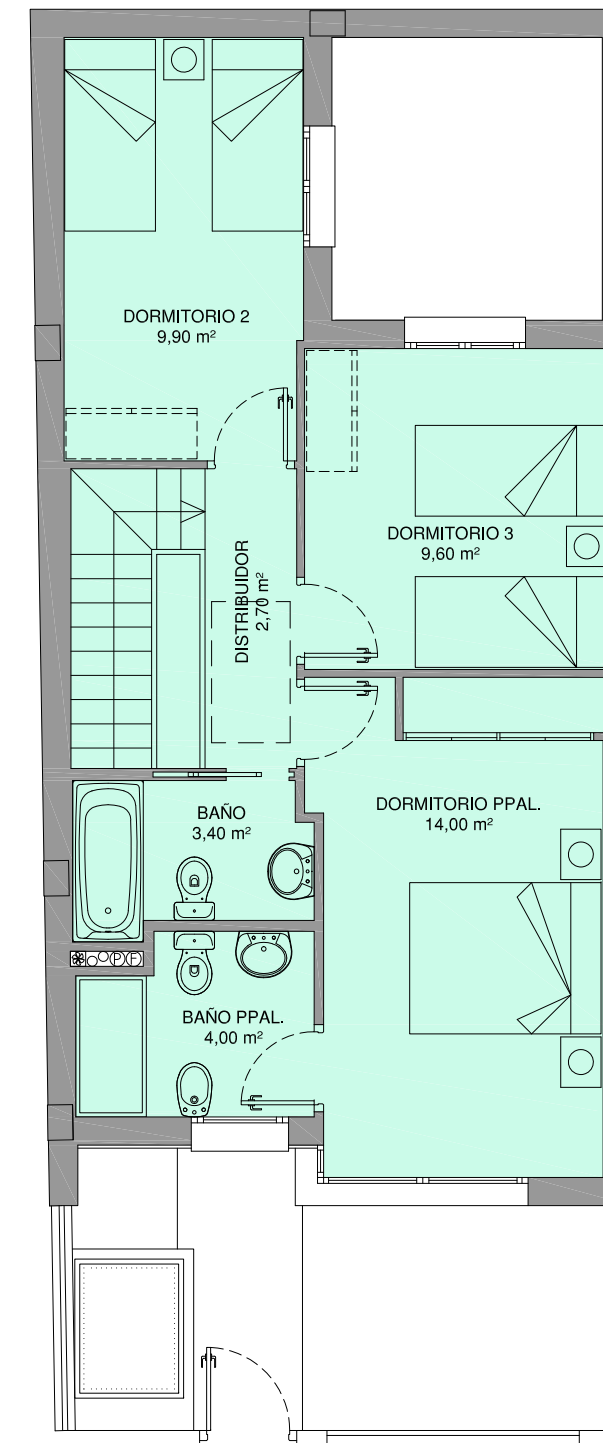
**GABRIEL ROJAS**  
GRUPO



PLANTA SEMISOTANO



PLANTA BAJA



PLANTA ALTA